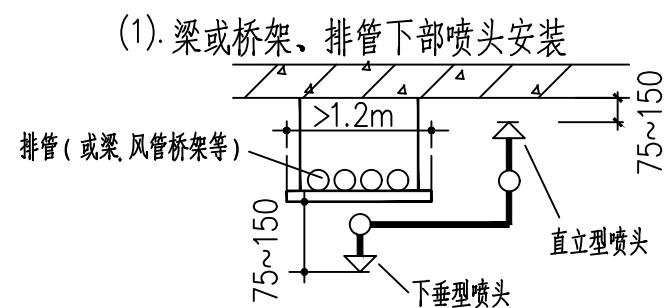


喷头与梁和障碍物的距离详下图:



(3) 喷头与邻近障碍物的最小水平距离距离 (见表2)

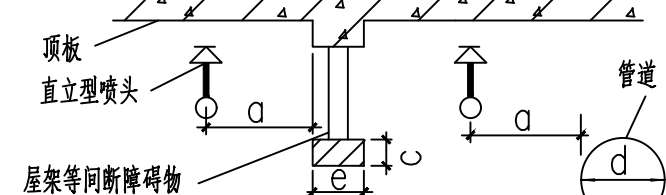


表: 2 喷头与邻近障碍物的最小水平距离 (mm)

喷头类型	喷头与邻近障碍物的最小水平距离 a
标准覆盖面积洒水喷头	c·e或d≤200 3c或3e (c与e最大值) 或3d
特殊应用喷头	c·e或d>200 600
扩大覆盖面积洒水喷头	c·e或d≤225 4c或4e (c与e最大值) 或4d
家用喷头	c·e或d>225 900

(2) 喷头与梁、通风管的距离 (见表1)

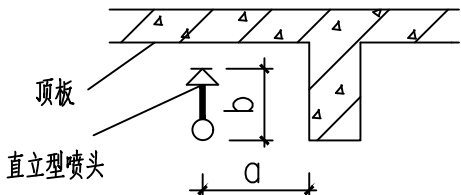
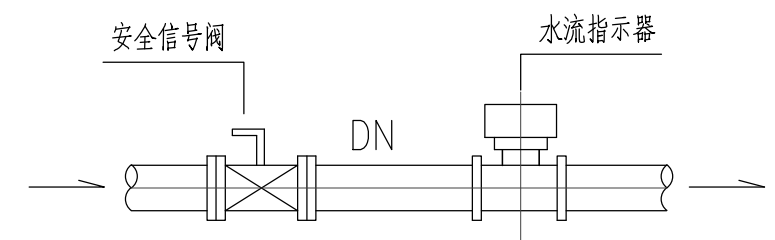
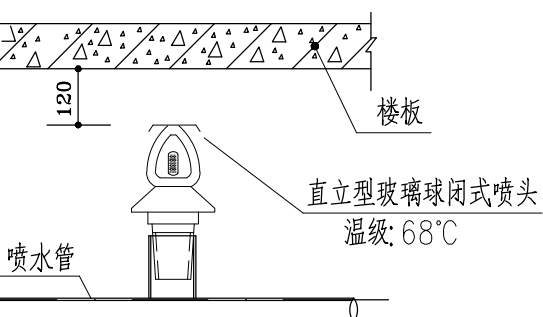


表: 1 喷头与梁、通风管的距离 (mm)

喷头与梁、通风管道的水平距离 a	喷头溅水盘与梁或通风管的底面的最大垂直距离 b	标准覆盖面积洒水喷头	扩大覆盖面积洒水喷头	早期抑制快速响应喷头、特殊应用喷头
a<300	0	0	0	0
300≤a<600	b≤60	0	0	b≤40
600≤a<900	b≤140	b≤30	b≤140	b≤140
900≤a<1200	b≤240	b≤80	b≤250	b≤250
1200≤a<1500	b≤350	b≤130	b≤380	b≤380
1500≤a<1800	b≤450	b≤180	b≤550	b≤550
1800≤a<2100	b≤600	b≤230	b≤780	b≤780
a≥2100	b≤880	b≤350	b≤780	b≤780

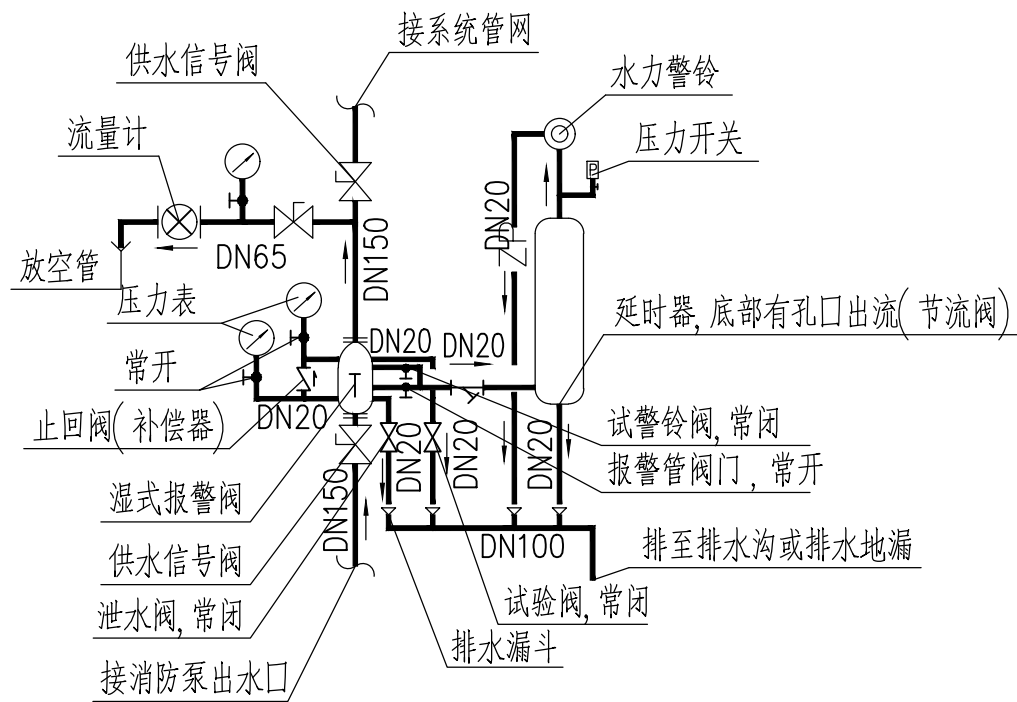


水流指示器安装图



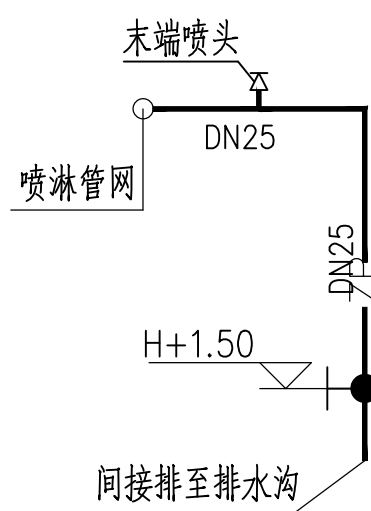
喷头向上安装图

(无吊顶时喷头安装)
(装设网格、栅板类通透性吊顶的场所,当通透面积占吊顶总面积的比例大于70%时,喷头应设置在吊顶上方)

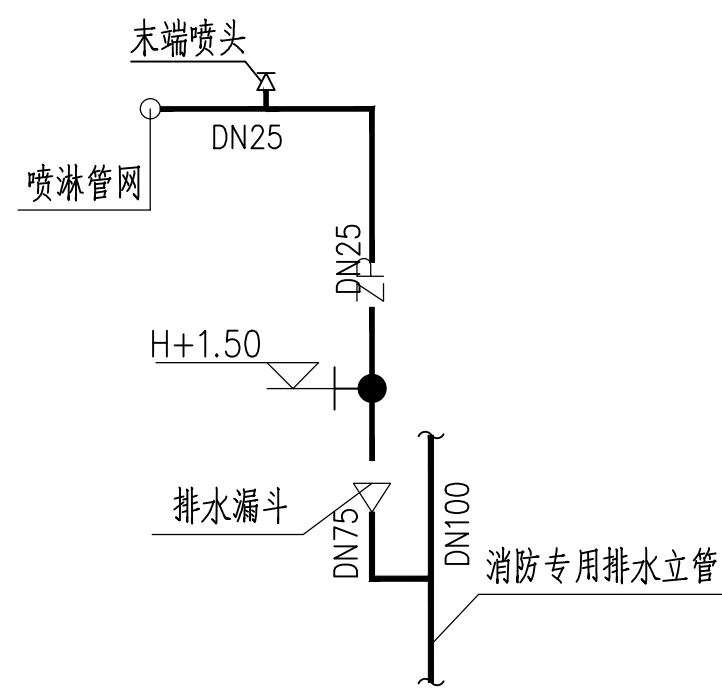


湿式报警阀安装大样

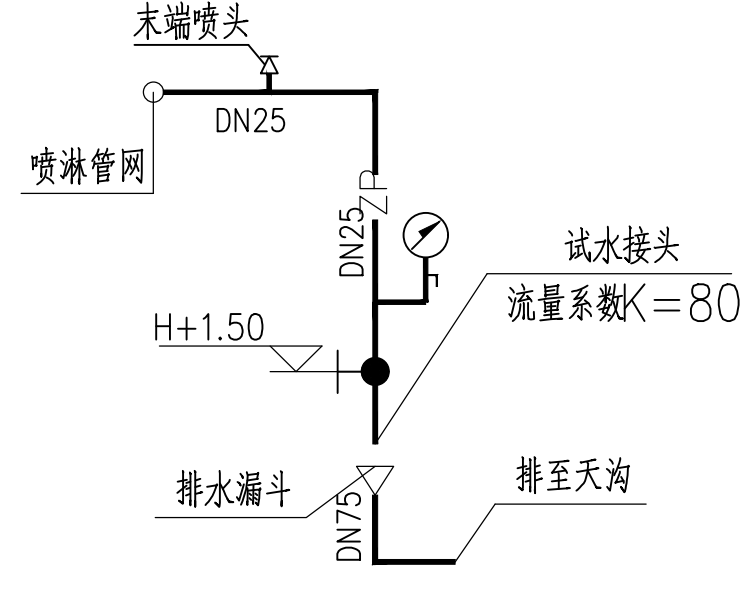
注: 1. 报警阀组已含压力表、控制阀、流量计等
详见国标图集: 20S206 自动喷水灭火设施安装。



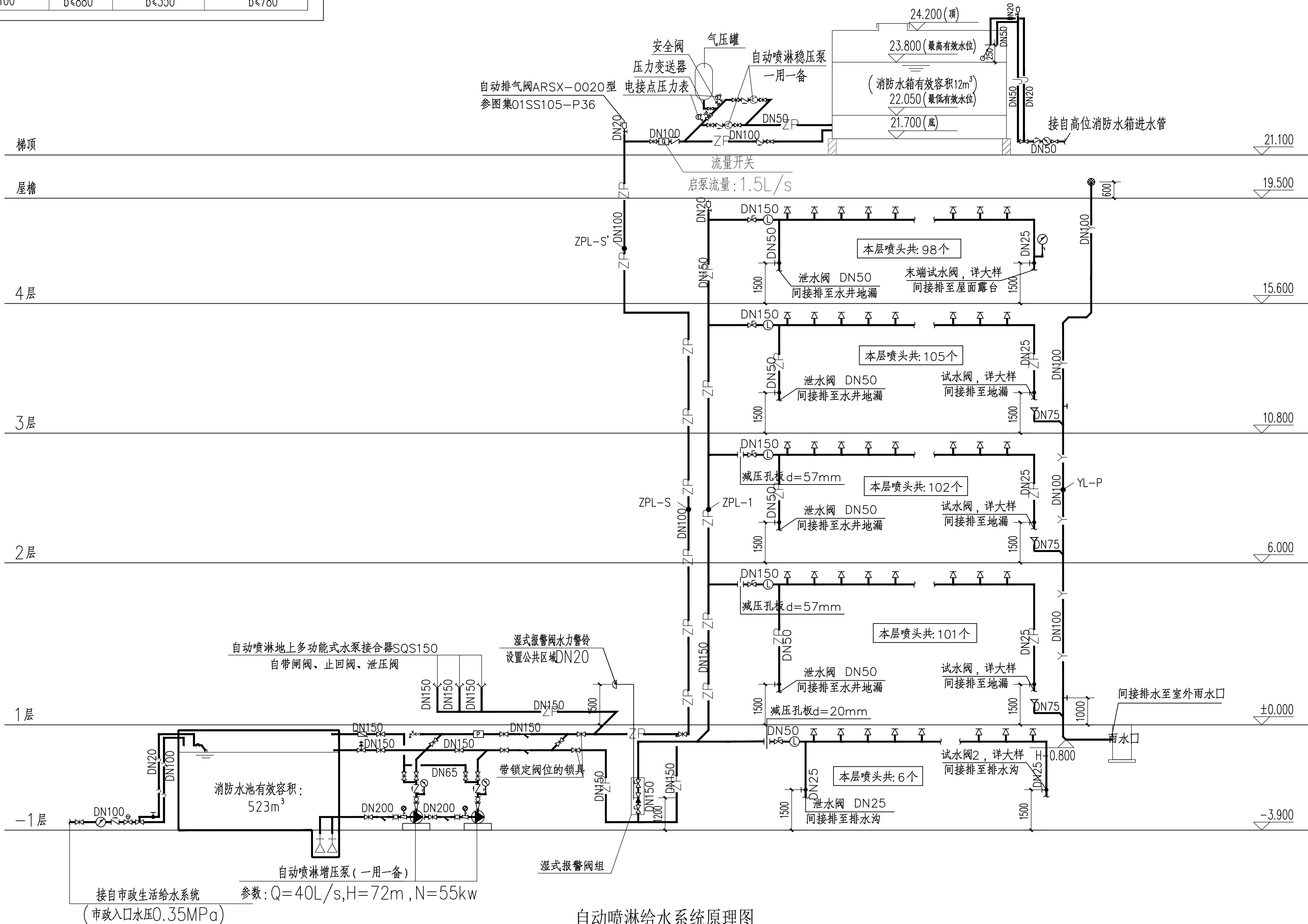
试水阀2安装示意图



试水阀安装示意图



末端试水阀安装示意图



自动喷淋给水系统原理图

- 注: 1. 系统应有备用喷头, 其数量不应少于总数的1%, 且每种型号均不得少于10只。
2. 本系统中喷淋上喷或下喷仅为示意, 具体以施工现场为准, 不吊顶场所采用直立型喷头(上喷), 吊顶场所采用下垂型喷头(下喷)。
3. 本工程所有场所均按不吊顶考虑, 采用直立型喷头ZSTZ-15型喷头。
4. 减压孔板采用不锈钢板材制作, 具体详图集20S206 P74页。
5. 末端试水装置和试水阀应有标识, 距地面的高度宜为1.5m, 并应采取不被他用的措施。
6. 报警阀组前的环状供水管上设置的控制阀应采用信号阀; 当不采用信号阀时, 应锁定阀位的锁具。
7. 当吊顶高度超过800mm, 吊顶内有可燃物时, 应安装上下双排喷头。装设网格、栅板类通透性吊顶的场所, 当通透面积占吊顶总面积的比例大于70%时, 喷头应设置在吊顶上方, 当通透面积占吊顶总面积的比例小于70%时, 应安装上下双排喷头, 并在下喷喷头上加设集热罩。

铭扬工程设计集团有限公司
等级: 公用行业 (公路) 专业乙级
证书编号: A133020565
中华人民共和国住房和城乡建设部监制
等级: 风景园林工程设计专项甲级
建筑行业 (建筑工程) 甲级
市政行业乙级
水利行业丙级
证书编号: A233020562
浙江省住房和城乡建设厅监制

备注

建设单位

乳源瑶族自治县金源资产经营有限公司

工程名称

一六镇城乡融合 (白鹭湾乡村振兴车间) 建设项目

图纸名称

自动喷淋给水系统原理图

比例: 1:100

类别	签 名	日期
审定	金明哲	2024.10.10
审核	季孟臣	2024.10.10
项目负责人	段敬阳	2024.10.10
专业负责人	梁 军	2024.10.10
设计	许 红	2024.10.10
制图	许 红	2024.10.10
校对	秦 顺	2024.10.10
会 签		
建 筑	强 电	
结 构	暖 通	
给 排 水	弱 电	

盖章栏

设计号		图 号	SS-13
图 别	水施		